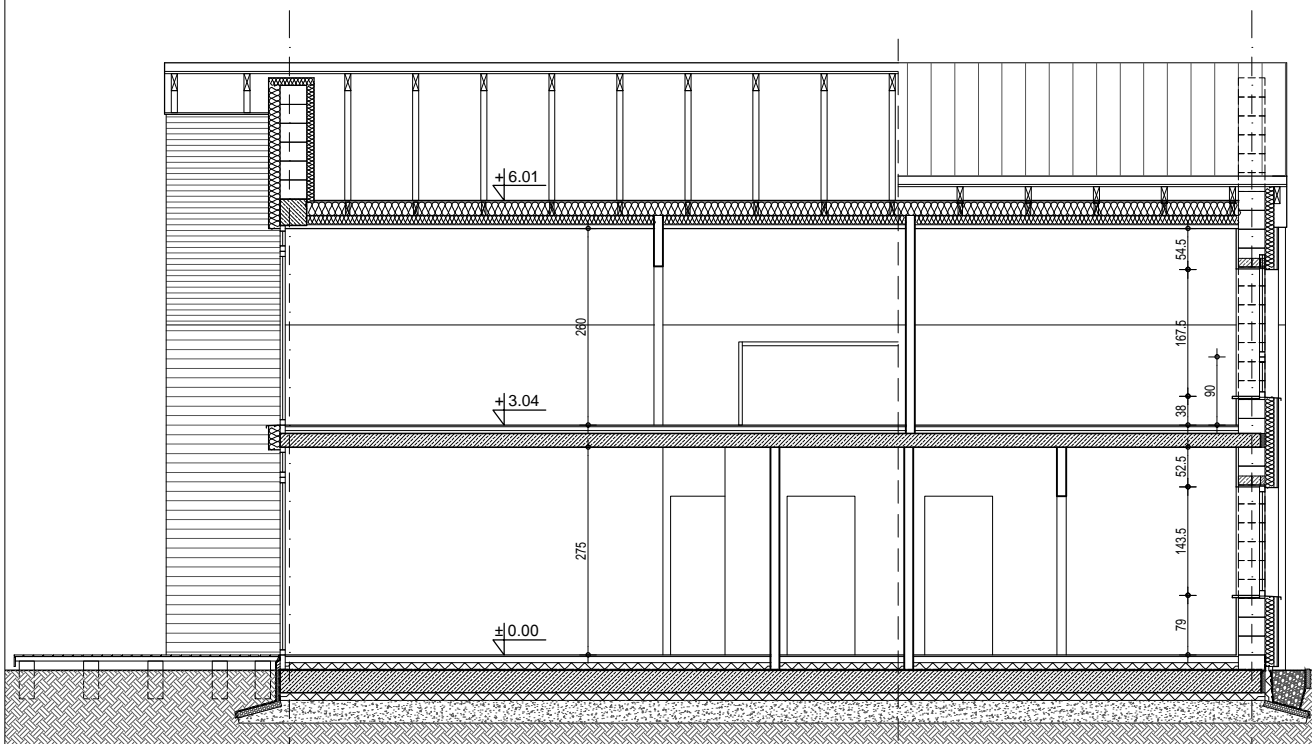


A

B/C

D

PRZEKRÓJ 1-1



1

2

PRZEKRÓJ A-A

NAZWA PROJEKTU: BUDYNEK MIESZKALNY JEDNORODZINNY BLIŹNIACZY		FAZA: PROJEKT KONCEPCYJNY	
ADRES INWESTYCJI: LISEWIEC, GM. KOLBUDY dz. nr 151/11, obręb Lisewiec 0008, jedn. ew. 220403_2		BRANŻA: ARCHITEKTURA	
INWESTOR: W&L Sp. z o. o. 80-241 GDAŃSK AL. GRUNWALDZKA 56/202		AUTOR PROJEKTU: ARCH. MATEUSZ OSICKI	UPNIENIENIA BUDOWLANE W SPECJ. ARCHITEKTONICZNEJ DO PROJEKTOWANIA BEZ OGRANICZEŃ PO/KK/184/2007
JEDNOSTKA PROJEKTOWA: WP PROJEKT Witold Przyklek 81-881 SOPOT, UL. OSKARA KOLBERGA 29/1 TEL. 501 288 102		OPRACOWANIE: ARCH. WITOLD PRZYKLEK	PODPIS: PODPIS:
		NAZWA RYSUNKU: PRZEKROJE	
		DATA: 16.07.2019	NR RYSUNKU: 6.0
		SKALA: 1:100	