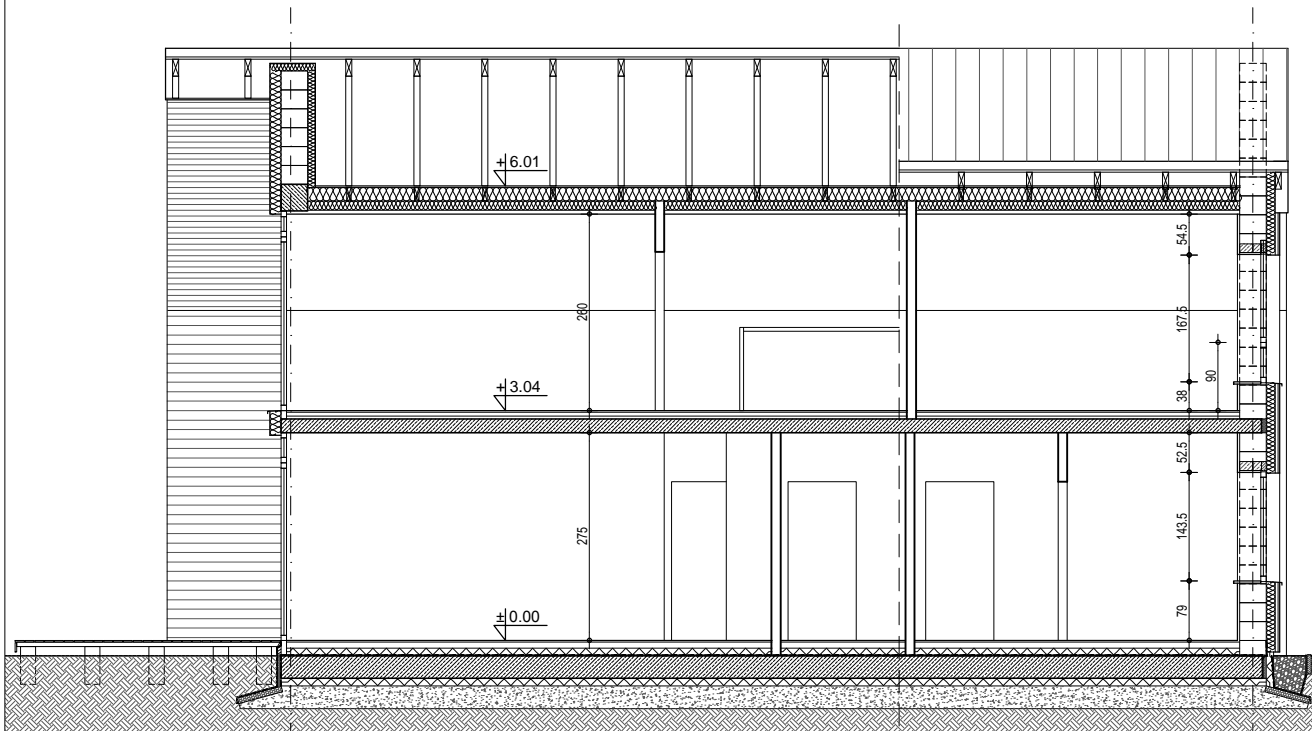


A

PRZEKRÓJ 1-1

B



1

PRZEKRÓJ A-A

2

NAZWA PROJEKTU:

BUDYNEK MIESZKALNY JEDNORODZINNY

FAZA:

PROJEKT KONCEPCYJNY

BRANŻA:

ARCHITEKTURA

ADRES INWESTYCJI:

LISEWIEC, GM. KOLBUDY

dz. nr 151/11, obręb Lisewiec 0008, jedn. ew. 220403_2

AUTOR PROJEKTU:

ARCH. MATEUSZ OSICKI

UPRZEMNIENIA BUDOWLANE
W SPECJ. ARCHITEKTONICZNEJ
DO PROJEKTOWANIA BEZ OGRANICZEŃ
PO/KK/184/2007

PODPIS:

OPRACOWANIE:

ARCH. WITOLD PRZYKŁĘK

PODPIS:

PODPIS:

INWESTOR:

W&L Sp. z o. o.

80-241 GDAŃSK
AL. GRUNWALDZKA 56/202

NAZWA RYSUNKU:

PRZEKROJE

JEDNOSTKA PROJEKTOWA:

WP PROJEKT Witold Przykłek

81-881 SOPOT, UL. OSKARA KOLBERGA 29/1
TEL. 501 288 102

DATA:

16.07.2019

NR RYSUNKU:

3.0

SKALA:

1:100